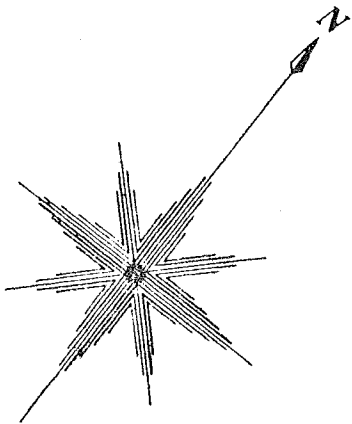
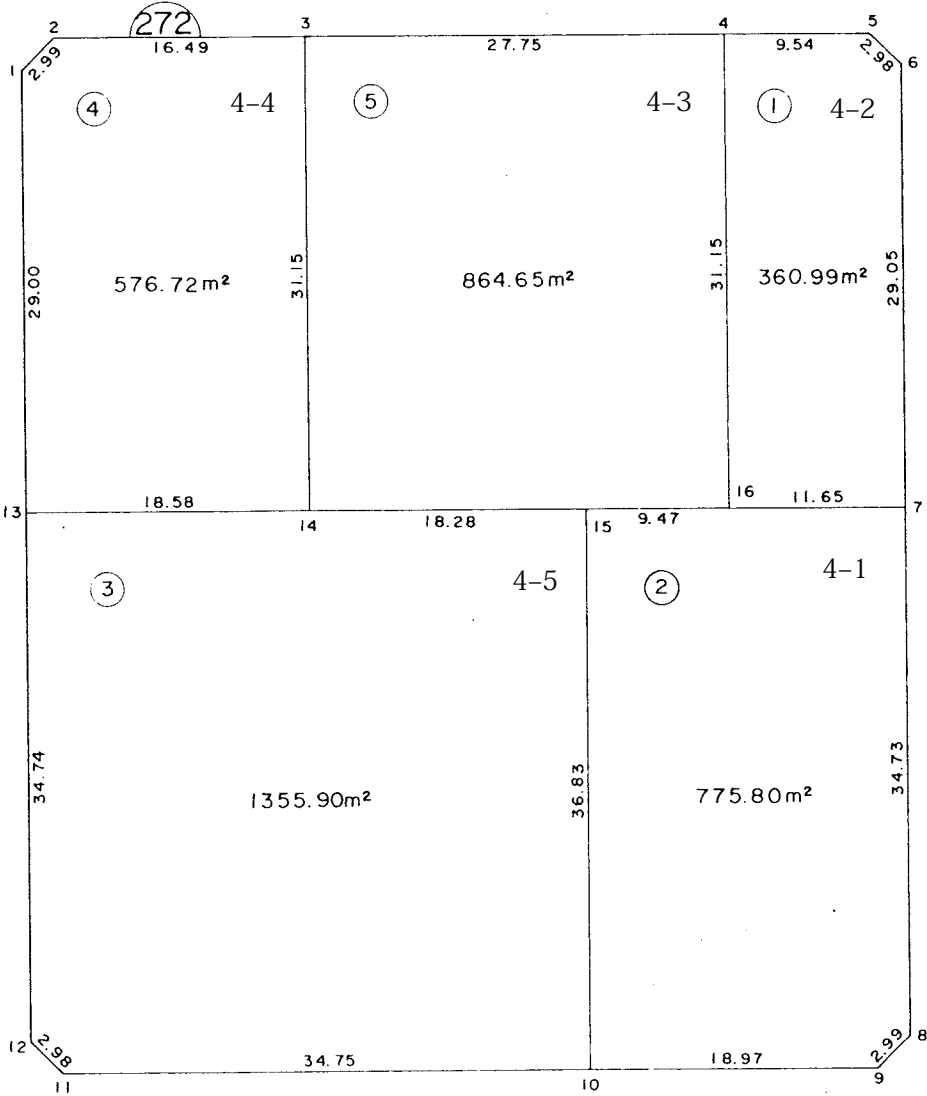


中妻四丁目 4 番地 1 ～ 5



参考資料

※記載内容は換地処分当時のものです。 上尾市

面積（座標法）計算書

参考資料

※記載内容は換地処分当時のものです。 上尾市

地番	4-1	面積	775.8015430	街区・画地	272-2
測点名	X座標	Y座標	距離	方向角	夾角
15	-2232.664	-23692.538	9.472	50-44-59	89-57-52
16	-2226.671	-23685.203	11.652	50-43-58	180- 1- 1
7	-2219.296	-23676.182	34.738	140-42-11	90- 1-46
8	-2246.179	-23654.181	2.998	186-37-38	134- 4-33
9	-2249.157	-23654.527	18.977	230-43-36	135-54- 2
10	-2261.170	-23669.218	36.830	320-42-52	90- 0-45

地番	4-2	面積	360.9969755	街区・画地	272-1
測点名	X座標	Y座標	距離	方向角	夾角
4	-2202.560	-23704.926	9.547	50-41-30	90- 1-30
5	-2196.512	-23697.539	2.983	95-28-59	135-12-30
6	-2196.797	-23694.570	29.057	140-44-30	134-44-30
7	-2219.296	-23676.182	11.652	230-43-58	90- 0-32
16	-2226.671	-23685.203	31.150	320-43- 0	90- 0-58

地番	4-3	面積	864.6565520	街区・画地	272-5
測点名	X座標	Y座標	距離	方向角	夾角
3	-2220.124	-23726.418	27.756	50-44-35	89-58-47
4	-2202.560	-23704.926	31.150	140-43- 0	90- 1-36
16	-2226.671	-23685.203	9.472	230-44-59	89-58- 0
15	-2232.664	-23692.538	18.288	230-44-11	180- 0-48
14	-2244.238	-23706.697	31.151	320-43-22	90- 0-49

地番	4-4	面積	576.7272365	街区・画地	272-4
測点名	X座標	Y座標	距離	方向角	夾角
1	-2233.538	-23739.451	2.993	4-47-26	135-56-34
2	-2230.555	-23739.201	16.499	50-47- 7	134- 0-19
3	-2220.124	-23726.418	31.151	140-43-22	90- 3-45
14	-2244.238	-23706.697	18.586	230-45-36	89-57-46
13	-2255.995	-23721.092	29.006	320-44- 0	90- 1-36

地番	4-5	面積	1355.9068970	街区・画地	272-3
測点名	X座標	Y座標	距離	方向角	夾角
13	-2255.995	-23721.092	18.586	50-45-36	89-56-59
14	-2244.238	-23706.697	18.288	50-44-11	180- 1-25
15	-2232.664	-23692.538	36.830	140-42-52	90- 1-19
10	-2261.170	-23669.218	34.757	230-43-50	89-59- 2
11	-2283.170	-23696.126	2.981	275-32-39	135-11-11
12	-2282.882	-23699.093	34.740	320-42-36	134-50- 4